

HOTEL *Alexandra*
歷山酒店



2020年初隆重開幕



酒店大堂

關於酒店

以設計為主導的歷山酒店位於港島北角臨海地段，構思概念融合維多利亞時期的歐式經典及現代時尚格調。酒店為海逸國際酒店集團管理的全新酒店品牌，預計於2020年初隆重開幕。設有簡約舒適的客房及套房、別具特色的餐廳、健身室、室外游泳池，以及完善的宴會設施包括宴會大禮堂及多間不同大小的會議室。

酒店門廳及大堂

寬敞明亮的空間，配襯大型水晶吊燈、落地玻璃門窗、黑白菱形雲石地板及鏡面設計，營造瑰麗的感覺；光彩奪目的金色與充滿神秘感的紅黑色互相映襯，貴氣盡顯。

設計主導

設計概念源於華麗又夢幻的歐式經典，採用絲綢和天鵝絨、水晶吊燈、鍍金鏤花大門及壁燈等元素，讓人彷如踏進愛麗斯漫遊仙境的夢幻世界。



歷山酒店位於北角臨海地段

客房

840間雅致迷人、以自然色為主調的客房和套房，大部分均可俯瞰壯麗的維港景色和繁華都市美景。一系列以撲克牌命名的房間類別包括「方塊」雙人客房、「葵扇」六人客房及豪華「女王及國王套房」，均備有一張大床或兩張單人床、工作枱或沙發床可供選擇。設有適合家庭及團體旅客的相連房間，亦有寬敞舒適的套房為長期住客或注重生活品味的旅客提供貼心的住宿體驗。



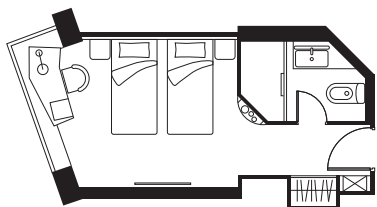
梅花雙床房



套房連一睡房



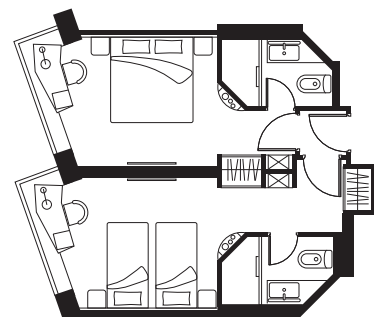
方塊大床房



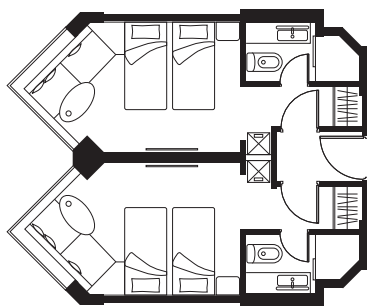
♦ 方塊 (最多2人)
雙人房連工作枱



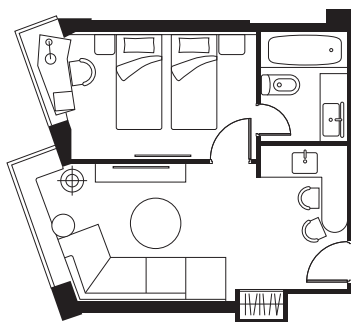
♣ 梅花 (最多3人)
三人房連沙發床



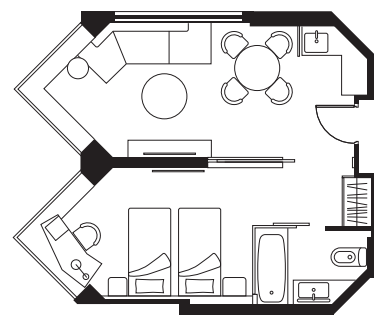
♥ 紅心 (最多4人)
家庭房連工作枱



♠ 葵扇 (最多6人)
四人房連兩張沙發床



♀ 女王套房
雙人房連客廳



♠ 國王套房
雙人房、客廳連飯廳

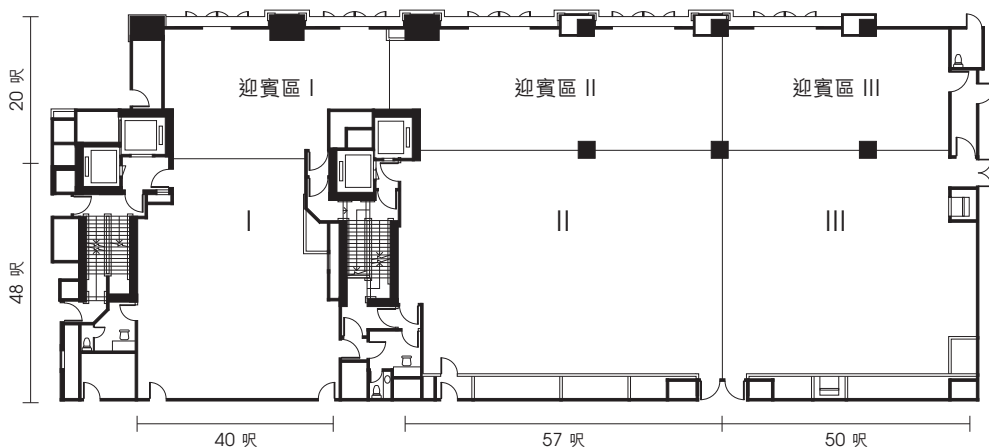
婚宴及會議

宴會大禮堂

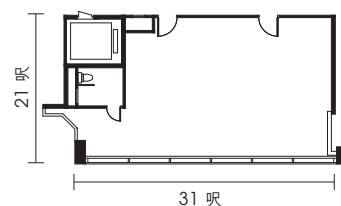
- 佔地935平方米、樓高4米，是舉辦各類大小型慶祝活動、婚禮、私人宴會、雞尾酒會或會議的理想場所
- 可劃分為3個獨立場地，配合小型活動的需要
- 設有佔地275平方米的迎賓區

宴會廳

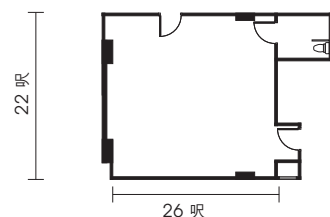
- 5間多功能會議室，適合舉辦各類中小型會議、社交聚會或私人慶典
- 佔地達60平方米，樓高達2.3米



宴會大禮堂 I - III



會議室 I



宴會廳 II - V

場地	長度		闊度		面積		樓高		酒會 人數	宴會 圍數	課室式 人數	劇院式 人數	U型 人數
	米	呎	米	呎	平方米	平方呎	米	呎					
宴會大禮堂 I	12	15	40	48	180	1,920	4	13	120	10	90	160	46
宴會大禮堂 II	17	15	57	48	255	2,730	4	13	180	13	120	220	58
宴會大禮堂 III	15	15	50	48	225	2,400	4	13	160	12	110	200	52
宴會大禮堂 II - III	32	15	107	48	480	5,130	4	13	340	25	230	420	118
宴會大禮堂 I & 迎賓區 I	12	21	40	68	255	2,720	4	13	180	13	120	220	58
宴會大禮堂 II & 迎賓區 II	17	21	57	68	362	3,870	4	13	250	18	180	320	58
宴會大禮堂 III & 迎賓區 III	15	21	50	68	318	3,400	4	13	220	16	160	280	52
宴會大禮堂 II - III & 迎賓區 II - III	32	21	107	68	680	7,270	4	13	470	34	340	600	112
宴會大禮堂 I - III & 迎賓區 I - III	44	21	147	68	935	9,990	4	13	650	47	460	820	-
會議室 I	9	6	31	21	60	650	2.1	7	40	3	30	60	24
會議室 II / III / IV / V	8	7	26	22	53	570	2.3	7.6	35	2	25	50	19

歷山餐廳

供應國際精選美饌及自助餐，為賓客提供精彩的餐飲體驗。

餐飲服務

美酒佳餚

酒吧及酒廊

相約三五知己在酒吧裡度過閒適的時光，細酌美酒和輕食。

配備先進器材的健身中心

悠閒一刻

舒展與放鬆

陽光充沛的室外游泳池

地點

- 位於港島區北角臨海地段，飽覽醉人的維多利亞港及繁華的都市景致
- 乘坐汽車或公共交通工具經全新的中環及灣仔繞道，即可輕鬆抵達中環商業區，以及提供多元化的購物、美食及娛樂選擇的銅鑼灣及灣仔區
- 步行約2分鐘即達港鐵炮台山站，乘坐地鐵約10分鐘車程可達香港會議展覽中心，約40分鐘車程可達香港國際機場



交通及觀光購物景點

從	分鐘	經
亞洲國際展覽館	50	計程車
香港迪士尼樂園	40	港鐵
香港國際機場	40	港鐵
山頂	25	計程車
機場快線香港站	20	港鐵
海洋公園	20	港鐵
淺水灣	20	計程車
赤柱市集及海灘	20	計程車
尖沙咀購物區	15	港鐵
中環商業區	10	港鐵
太古城購物中心	10	港鐵
香港會議展覽中心	10	港鐵
蘭桂坊	10	港鐵
太古坊商業區	10	港鐵
太古廣場購物中心	8	港鐵
銀行 / 自動櫃員機	5	步行
中式酒樓	5	步行
銅鑼灣購物區	5	港鐵
肯德基	3	步行
美心西餅	3	步行
麥當勞	3	步行
藥局	3	步行
超級市場	3	步行
泰國餐廳	3	步行
便利店	2	步行
日式餐廳	2	步行
港鐵炮台山站 (B出口)	2	步行
星巴克	2	步行
油街實現	1	步行



地址
香港北角城市花園道32號
(港鐵炮台山站B出口)

聯絡我們
電話：+852 3893 2888 傳真：+852 3893 2999
電郵：sales@hotelalexandrahk.com
預訂客房：rsvn@hotelalexandrahk.com
網址：www.hotelalexandrahk.com